

洗練された美しさ。高い耐久力と耐摩耗性。

【アートクリートステンシル】

施工要領	P207~8
施工断面図	P256
価格表	P284



フィッシュスケール(パターン)パターンM5611 / サンドストーン(ベースカラー)M5671 / オータムブラウン(アクセントカラー)M5674

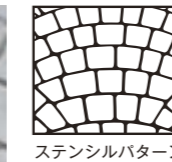
アートクリートステンシル コンクリート化粧材・新規土間用タイプ

■ アートクリートステンシルの特長

- お好みの模様と色の組み合わせが楽しめます。
- 低コストで、コンクリート仕様の床等を、美しく表現します。
- 特殊な施工方法により、施工日数はおよそ半日~1日程度。(季節・天候により異なる場合がございます。)
- 表面はコンクリートを越える高い耐久性を備えています。
- 多彩な色と模様の中から施工場所、理想のイメージに合わせてお選びいただけます。
- 従来のコンクリート舗装と同時に施工ができるため、低コストで高いコストパフォーマンスを実現します。

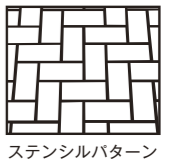
■ 参考使用例

フィッシュスケール



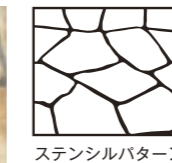
ベースカラー：
セイフル

ヘリンボーン



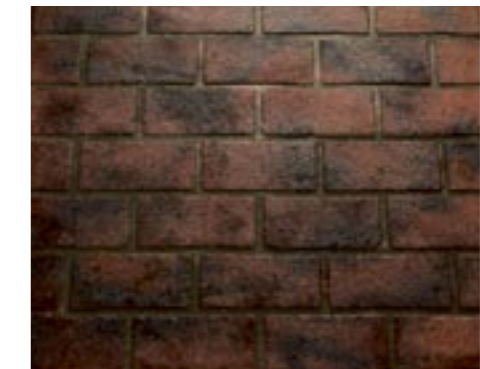
ベースカラー：
テラコッタ

フラッグストーン



ベースカラー：
カメオ
アクセントカラー：
デザートサンド

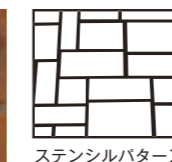
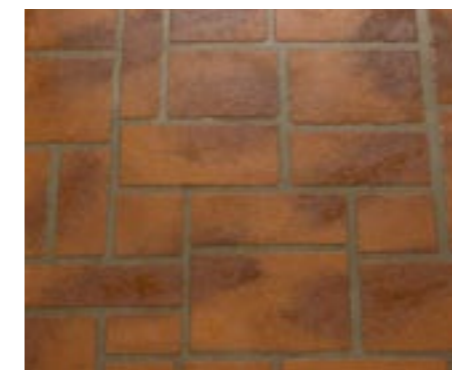
ランニングボンド



ベースカラー：
オータムブラウン
アクセントカラー：
チャコールグレー

※チャコールグレーは現在廃盤となっております。

アシュラーズレイト



ベースカラー：
サンドストーン
アクセントカラー：
オータムブラウン

コブルストーン



ベースカラー：
ビーチ
アクセントカラー：
スレートグリーン

※スレートグリーンは現在廃盤となっております。

施工要領	P207~8
施工断面図	P256
価格表	P284

アートクリートステンシル

※施工される前に、必ずP207~8の施工要領をご確認ください。

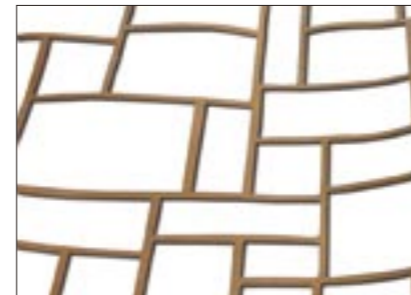
■ ステンシルパターン



フィッシュスケール
大ロール M5601 ￥—— /93m²(大ロール廃盤)
小ロール M5611 ￥17,350/9.3m²



フラッグストーン
小ロール M5612 ￥17,350/9.3m²



アシュラースレイト
小ロール M5613 ￥17,350/9.3m²



ヘリンボーン
大ロール M5604 ￥—— /93m²(大ロール廃盤)
小ロール M5614 ￥17,350/9.3m²



ランニングボンド
小ロール M5615 ￥17,350/9.3m²



コブルストーン
小ロール M5616 ￥17,350/9.3m²

■ ステンシルパターン(端部仕上げ用)



コブルヘッダー
M5631 ￥40,000 約91m



ソルジャーコース
M5632 ￥40,000 約91m

■ ステンシルパターン(サークル)



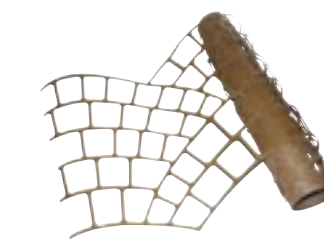
ラージサークル ※半円2枚入り梱包
M5633 ￥21,000 直径約2.03m



コブルサークル ※半円2枚入り梱包
M5634 ￥21,000 直径約1.62m

使用する主材料 ※価格表(P284)に使用部材価格例がありますので、ご参照ください。

■ ステンシルパターン



小ロール ￥17,350/9.3m²

■ シーラー(仕上げ上塗り剤/溶剤系) ※2回塗りをお薦めします。



M5691
￥42,000/96m²
(1回塗り)
20L入り



M5692
￥25,200/48m²
(1回塗り)
10L入り

■ カラーハードナー

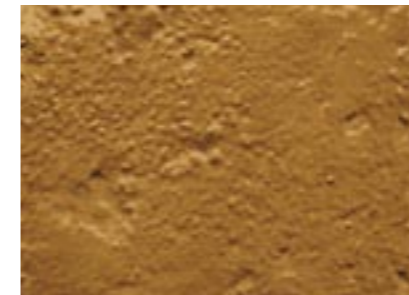


￥10,400/袋
9.3m²分

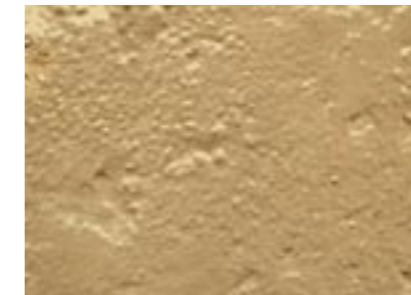
アートクリートステンシルについてのご案内

- ※カラーバリエーションは色調のサンプルで、表面の仕上がりは実際と異なります。
- ※カラーバリエーションにはシーラーが塗布されておりますので艶がでています。
- ※P156のパウダー カラーバリエーションの色調とは差があります。
- ※ベースカラーを薄い色で施工する際、通常よりカラーハードナーを1.5~2倍程度必要とする場合があります。

■ カラーハードナー カラーバリエーション



サンドストーン N
M5671 ￥10,400/袋(9.3m²分)



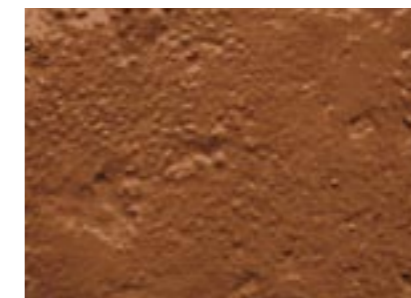
デザートサンド N
M5672 ￥10,400/袋(9.3m²分)



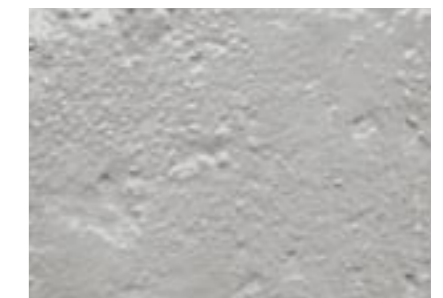
ピーチ N
M5673 ￥10,400/袋(9.3m²分)



オータムブラウン N
M5674 ￥10,400/袋(9.3m²分)



テラコッタ N
M5675 ￥10,400/袋(9.3m²分)



セイブル N
M5677 ￥10,400/袋(9.3m²分)



カメオ N
M5678 ￥10,400/袋(9.3m²分)

白華(エフロレッセンス)現象について

- アートクリートステンシルに使用するカラーハードナーやデックコートステンシルに使用する吹付け用パウダーには、セメントが含まれているため「白華」が発生する可能性がありますのでご注意ください。
- 「白華」とは、水とセメントが反応して多量の水酸化カルシウムができ、その水酸化カルシウムが水分と共に表面に移行し、水分が蒸発して空気中の炭酸ガスを吸収して水に溶けない炭酸カルシウムに変わったものです。
- 「白華」の主な発生原因
 - 水……雨や水たまり等の影響で発生しやすくなります。
 - 時間……若材齢時には、セメントの反応がまだまだ進むため発生しやすくなります。
 - 温度……冬場(低温時は、セメントの反応が遅くなるため発生しやすくなります。
 - 風……風があたり、急速に表面の水分が蒸発することにより発生しやすくなります。
 - 施工……モルタル等からも多く発生します。特に手練りモルタルや空練りモルタルは発生する可能性が大きくなります。
- 対策としては、冬場の気温が5℃以下のときは施工を避けることをお薦めします。更に、冬場の風の強い日には、悪い条件が重なりますので施工を避けて下さい。
- 「白華」が発生した場合には、市販の除去剤や希塩酸などで除去してから、仕上げのシーラーを塗布して下さい。「白華」を除去しないままシーラーを塗布することは避けて下さい。

既存土間コンクリートのリフォームに最適です。 【デッキコートステンシル】

施工要領	P209~10
施工断面図	P256
価格表	P285



フラッグストーン(パターン)パターンM5612 / カメオ(ベースカラー)M5658 / デザートサンド(アクセントカラー)M5652

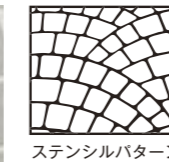
デッキコートステンシル コンクリート化粧材・吹付タイプ

■ デッキコートステンシルの特長

- 既存土間コンクリートに施工が出来るので高いコストパフォーマンスを実現します。
- 吹付け工法のため、より施工が容易になりました。
- お好みの模様と色をお選びいただけます。

■ 参考使用例

フィッシュスケール



ステンシルパターン

ベースカラー：
セイブル

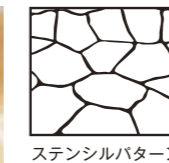
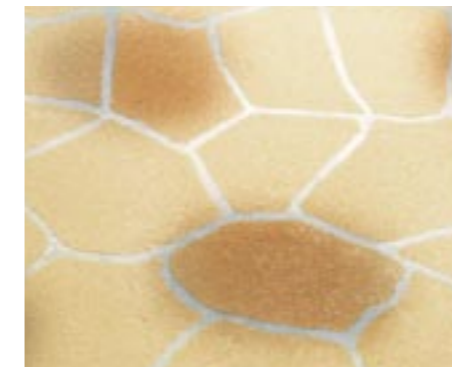
ヘリンボーン



ステンシルパターン

ベースカラー：
テラコッタ

フラッグストーン



ステンシルパターン

ベースカラー：
カメオ
アクセントカラー：
デザートサンド

ランニングボンド

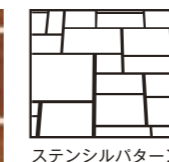
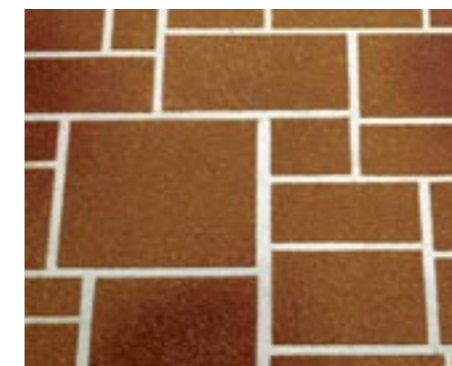


ステンシルパターン

ベースカラー：
オータムブラウン
アクセントカラー：
チャコールグレー

※チャコールグレーは現在廃盤となっております。

アシュラーズレイト



ステンシルパターン

ベースカラー：
サンドストーン
アクセントカラー：
オータムブラウン

コブルストーン



ステンシルパターン

ベースカラー：
ビーチ
アクセントカラー：
スレートグリーン

※スレートグリーンは現在廃盤となっております。

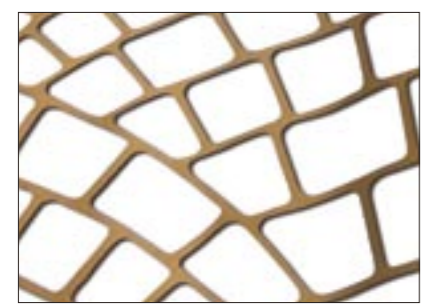
デッキコートステンシルについてのご案内
 ※カラーバリエーションは色調のサンプルで、表面の仕上がりは実際と異なります。
 ※カラーバリエーションにはシーラーが塗布されておりますので艶がでています。
 ※P152のカラーハードナー カラーバリエーションの色調とは差があります。

施工要領	P209~10
施工断面図	P256
価格表	P285

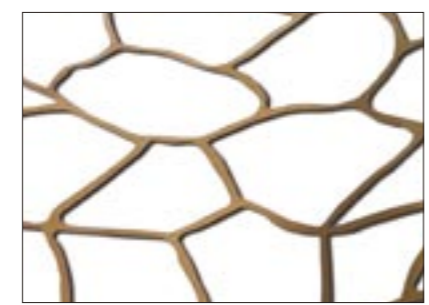
デッキコートステンシル

※施工される前に、必ずP209~10の施工要領をご確認下さい。

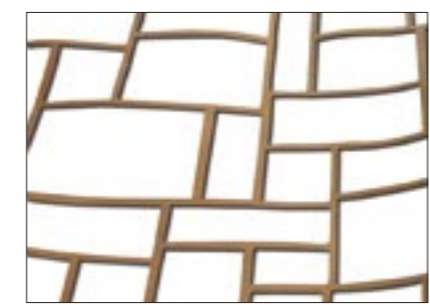
■ ステンシルパターン



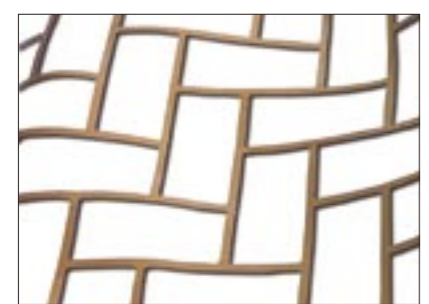
フィッシュスケール
 大ロール M5601 ￥—— /93m²(大ロール廃盤)
 小ロール M5611 ￥17,350/9.3m²



フラッグストーン
 小ロール M5612 ￥17,350/9.3m²



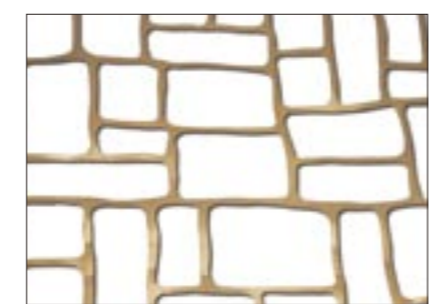
アシュラースレイト
 小ロール M5613 ￥17,350/9.3m²



ヘリンボーン
 大ロール M5604 ￥—— /93m²(大ロール廃盤)
 小ロール M5614 ￥17,350/9.3m²



ランニングボンド
 小ロール M5615 ￥17,350/9.3m²



コブルストーン
 小ロール M5616 ￥17,350/9.3m²

■ ステンシルパターン(端部仕上げ用)



コブルヘッダー
 M5631 ￥40,000 約91m



ソルジャーコース
 M5632 ￥40,000 約91m

■ ステンシルパターン(サークル)

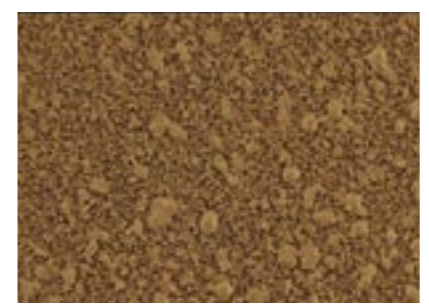


ラージサークル ※半円2枚入り梱包
 M5633 ￥21,000 直径約2.03m

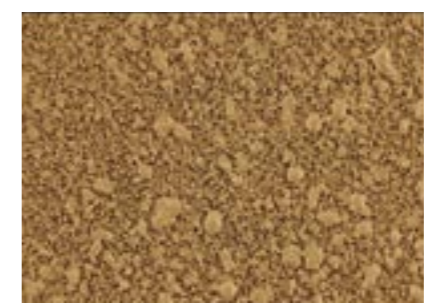


コブルサークル ※半円2枚入り梱包
 M5634 ￥21,000 直径約1.62m

■ パウダー カラーバリエーション



サンドストーン N
 M5651 ￥10,400/袋(9.3m²分)



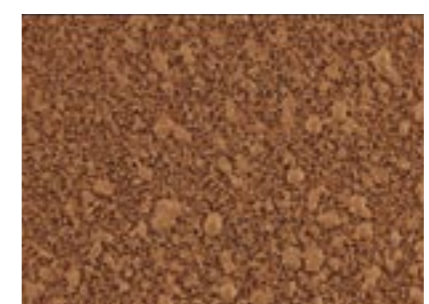
デザートサンド N
 M5652 ￥10,400/袋(9.3m²分)



ピーチ N
 M5653 ￥10,400/袋(9.3m²分)



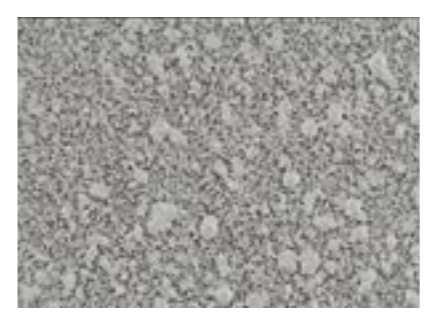
オータムブラウン N
 M5654 ￥10,400/袋(9.3m²分)



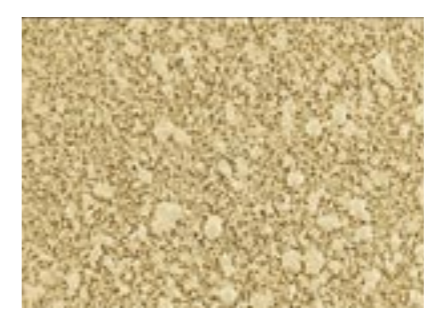
テラコッタ N
 M5655 ￥10,400/袋(9.3m²分)



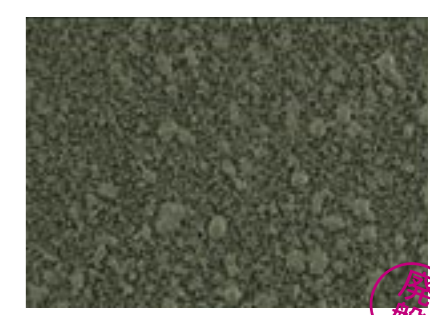
チョコレートグレー N
 M5656 ￥—— /袋(9.3m²分)



セイブル N
 M5657 ￥10,400/袋(9.3m²分)



カメオ N
 M5658 ￥10,400/袋(9.3m²分)

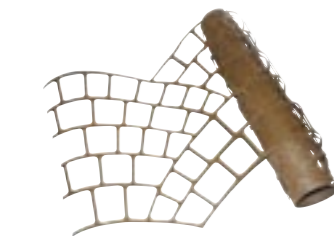


スレートグリーン N
 M5659 ￥—— /袋(9.3m²分)

使用する主材料 ※価格表(P285)に使用部材価格例がありますので、ご参照ください。

■ ステンシルパターン

※大ロールは、在庫終了次第販売中止となります。



小ロール ￥17,350/9.3m²

■ シーラー (仕上げ上塗り剤/溶剤系)

※2回塗りをお薦めします。



M5691
 ￥42,000/96m²
 (1回塗り)
 20L入り



M5692
 ￥25,200/48m²
 (1回塗り)
 10L入り



M5693
 ￥34,650/38m²
 18L入り

■ パウダー



￥10,400/袋
 9.3m²

白華(エフロレッセンス)現象について

- アートクリートステンシルに使用するカラーハードナーやデッキコートステンシルに使用する吹付け用パウダーには、セメントが含まれているため「白華」が発生する可能性がありますのでご注意ください。
- 「白華」とは、水とセメントが反応して多量の水酸化カルシウムができ、その水酸化カルシウムが水分と共に表面に移行し、水分が蒸発して空気中の炭酸ガスを吸収して水に溶けない炭酸カルシウムに変わったものです。
- 「白華」の主な発生原因
 - 水……雨や水たまり等の影響で発生しやすくなります。
 - 時間……若材齢時には、セメントの反応がまだまだ進むため発生しやすくなります。
 - 温度……冬場(低温時)は、セメントの反応が遅くなるため発生しやすくなります。
 - 風……風があたり、急速に表面の水分が蒸発することにより発生しやすくなります。
 - 施工……モルタル等からも多く発生します。特に手練りモルタルや空練りモルタルは発生する可能性が大きくなります。
- 対策としては、冬場の気温が5℃以下のときは施工を避けることをお薦めします。更に、冬場の風の強い日には、悪い条件が重なりますので施工を避けて下さい。
- 「白華」が発生した場合には、市販の除去剤や希塩酸などで除去してから、仕上げのシーラーを塗布して下さい。「白華」を除去しないままシーラーを塗布することは避けて下さい。