

個性で選ぶ。多彩なデザインがこだわりに応える。

【サイン】

サインについてのご案内

※受注生産品のためレイアウトを承認頂いてからの製作になります。
 ※文字は書体リストよりお選び下さい。但し、文字形状等により製作出来ない場合がありますので版下でご確認下さい。
 ※文字色はP8の「カラーバリエーション」からお選び頂けます。

施工要領	P171
寸法図	P211
書体リスト	P257~8
価格表	P259

ペアガラスサイン 受注生産品 ○○ ペアガラスの間に、和紙・乳白膜・葉脈をはさみ込んだ製品。

※材質:本体/合わせガラス



MA-PGS21
M6307
¥46,000(別途送料)
200×200×55mm
中間材:乳白膜+和紙
納期:実働5日
使用書体(文字色):和-2(黒)/欧-3(黒)



MA-PGS22
M6308
¥46,000(別途送料)
200×200×55mm
中間材:乳白膜+和紙
納期:実働5日
使用書体(文字色):和-5(白)/欧-1(白)



MA-PGS23
M6309
¥46,000(別途送料)
200×200×55mm
中間材:乳白膜+和紙
納期:実働5日
使用書体(文字色):和-6(白)/欧-5(黒)



MA-PGS24
M6300
¥43,500(別途送料)
200×200×55mm
中間材:乳白膜
納期:実働5日
使用書体(文字色):和-5(黒)/欧-5(黒)
※イラスト(クローバー)部分の色変更はできません。



MA-02-Y1
M6304
¥43,500(別途送料)
200×200×47mm
中間材:和紙
納期:実働12日
使用書体(文字色):和-2(黒)/欧-5(黒)
※中間材に天然素材を使用している為、色調や模様が見本写真とは多少異なります。



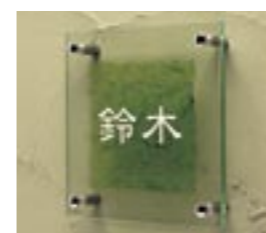
MA-02-Y2
M6305
¥43,500(別途送料)
200×200×47mm
中間材:和紙
納期:実働12日
使用書体(文字色):和-2(白)/欧-5(白)



MA-02-Y3
M6306
¥43,500(別途送料)
200×200×47mm
中間材:和紙
納期:実働12日
使用書体(文字色):和-2(白)/欧-2(白)



MA-PGS01
M6301
¥47,000(別途送料)
200×200×47mm
中間材:スケルトンリーフ
納期:実働12日
使用書体(文字色):和-1(黒)/欧-1(黒)
※中間材に天然素材を使用している為、色調や模様が見本写真とは多少異なります。

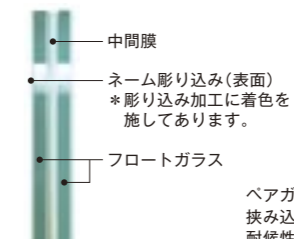


MA-PGS02
M6302
¥47,000(別途送料)
200×200×47mm
中間材:和紙
納期:実働12日
使用書体(文字色):和-5(白)



MA-PGS11
M6310
¥43,000(別途送料)
250×70×47mm
中間材:スケルトンリーフ
納期:実働12日
使用書体(文字色):欧-3(白)
※中間材に天然素材を使用している為、色調や模様が見本写真とは多少異なります。

ペアガラスサインの特徴と構造



ペアガラスサインは、中間材をガラス2枚で挟み込み、高温圧着加工を施すことで耐久・耐候性に優れた一体構造となります。



施工要領	P171~2
寸法図	P211~2
書体リスト	P257~8
価格表	P259

バンシーバガラスサイン 受注生産品 ○○ 複数のカラー膜を重ね合わせることで、独自の色調を表現した製品。

※材質：合わせガラス+カラー膜 ※本体カラー膜は標準色のみで、特注色には対応しておりません。

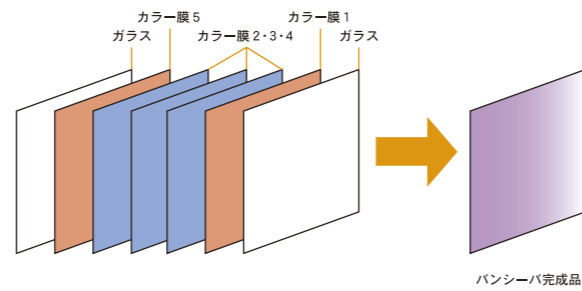


MA-V1 M6291
¥41,000(別途送料)
250×70×47mm
納期:実働12日
使用書体(文字色):和-5(黒)／欧-5(黒)



MA-V2 M6295
¥43,500(別途送料)
200×200×47mm
納期:実働12日
使用書体(文字色):和-5(白)／欧-1(白)

バンシーバガラスサインの構造



キャストガラスサイン 受注生産品 ○○ ハンドメイドのやわらかい造形。

※材質：キャストガラス(リサイクルガラス) ※MA-R1・R2・R13・R14・R15、NS-SGC01・02・03は手作りのため、寸法に多少の誤差が生じます。



MA-R13 M6336 NEW
¥43,500(別途送料)
200×200×64mm
納期:実働7日
使用書体(文字色):
和-3(銀・裏彫り)／欧-2(銀・裏彫り)



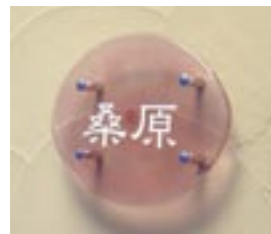
MA-R14 M6337 NEW
¥41,500(別途送料)
150×150×64mm
納期:実働7日
使用書体(文字色):
和-7(黒・裏彫り)／欧-7(黒・裏彫り)



MA-R15 M6338 NEW
¥41,500(別途送料)
250×70×64mm
納期:実働7日
使用書体(文字色):
和-7(黒・裏彫り)



MA-R1 M6311
¥46,000(別途送料)
230×160×47mm
納期:実働12日
使用書体(文字色):和-2(白)



MA-R2 M6312
¥46,000(別途送料)
230×160×47mm
納期:実働12日
使用書体(文字色):和-5(白)



MA-R3 M6313
¥43,500(別途送料)
200×200×47mm
納期:実働12日
使用書体(文字色):和-2(黒)／欧-1(黒)



MA-R4 M6314
¥43,500(別途送料)
200×200×47mm
納期:実働12日
使用書体(文字色):和-6(黒)



MA-R5 M6315
¥43,500(別途送料)
200×200×47mm
納期:実働12日
使用書体(文字色):和-5(黒)



MA-R8 M6316
¥41,000(別途送料)
200×200×47mm
納期:実働12日
使用書体(文字色):和-5(白)



MA-R9 M6317
¥41,000(別途送料)
200×200×47mm
納期:実働12日
使用書体(文字色):和-6(黒)



MA-R10 M6318
¥41,000(別途送料)
200×200×47mm
納期:実働12日
使用書体(文字色):和-6(白)／欧-5(白)



MA-R11 M6319
¥43,500(別途送料)
200×200×47mm
納期:実働12日
使用書体(文字色):和-6(白)

サインについてのご案内

※受注生産品のためレイアウトを承認頂いてからの製作になります。
※文字は書体リストよりお選び下さい。但し、文字形状等により製作出来ない場合がありますので版下でご確認下さい。
※文字色はP8の「カラーバリエーション」からお選び頂けます。

施工要領	P171~3
寸法図	P211~2
書体リスト	P257~8
価格表	P259

キャストガラスサイン 受注生産品 ○○



MA-R12 M6320
¥43,500(別途送料)
200×200×47mm
納期:実働12日
使用書体(文字色):和-2(白)



NS-SGC01 M6331
¥39,000(別途送料)
245×180×63mm
納期:実働7日
使用書体(文字色):
MW-6(文字色なし)／ME-64(文字色なし)



NS-SGC02 M6332
¥39,000(別途送料)
245×180×63mm
納期:実働7日
使用書体(文字色):ME-64(文字色なし)



NS-SGC03 M6333
¥62,000(別途送料)
220×220×40mm
裏面:すりガラス
納期:実働7日
使用書体(文字色):MW-14(黒)／ME-28(黒)



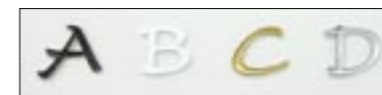
NS-SGC04(BB) M6334
¥59,000(別途送料)
170×170×37mm
納期:実働7日
使用書体(文字色):ME-49(白)



NS-SGC04(BL) M6335
¥59,000(別途送料)
170×170×37mm
納期:実働7日
使用書体(文字色):ME-49(白)

文字のカラーバリエーション

MAシリーズ (商品名の頭2文字→MA-○○)



1	2	3	4
黒	白	金	銀

MAシリーズ用ガラスサイン追加文字色入れ
M6329 ¥9,500/1面(本体と同時発注) 納期:本体実働日数

NSシリーズ (商品名の頭2文字→NS-○○)



1	2	3	4	5	6	7	8	9	10	11	12
黒	灰	茶	紫	緑	黄緑	青	水	黄	橙	赤	白

NSシリーズ用ガラスサイン追加文字色入れ
M6330 ¥6,000/1面(本体と同時発注) 納期:本体実働日数+3日

施工要領	P171~4
寸法図	P212~3
書体リスト	P257~8
価格表	P259

ガラスサイン 受注生産品 ○○ ガラス厚10mmの上質な存在感と深彫り。文字やデザイン装飾が自由に表現可能です。彫り込み部の着色もできます。

※材質:単板ガラス



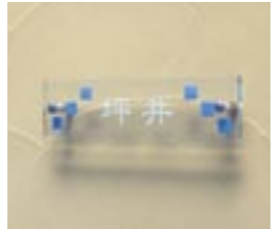
MA-TG4 M6391 NEW
 ¥39,000(別途送料)
 200×200×53mm
 納期:実働5日
 使用書体(文字色):
 和-5(黒・裏彫り) / 欧-5(黒・裏彫り)
 ※イラスト(かえる)部分の色変更はできません。



MA-TG5 M6392 NEW
 ¥39,000(別途送料)
 200×200×53mm
 納期:実働5日
 使用書体(文字色):
 和-7(銀・裏彫り) / 欧-3(銀・裏彫り)



MA-TG1 M6325
 ¥36,000(別途送料)
 200×200×47mm
 納期:実働12日
 使用書体(文字色):
 和-2(白・裏彫り) / 欧-2(白・裏彫り)



MA-TG2 M6326
 ¥33,500(別途送料)
 250×70×47mm
 納期:実働12日
 使用書体(文字色):
 和-5(白・裏彫り)



MA-TG3 M6327
 ¥36,000(別途送料)
 200×200×47mm
 納期:実働12日
 使用書体(文字色):
 和-2(文字色なし・裏彫り) / 欧-2(文字色なし・裏彫り)



NS-SG01 M6321
 ¥33,000(別途送料)
 200×200×53mm
 納期:実働7日
 使用書体(文字色):
 MW-12(文字色なし・裏彫り) / ME-8(文字色なし・表彫り)



NS-SG01M M6321M
 ¥39,000(別途送料)
 200×200×53mm
 納期:実働10日
 使用書体(文字色):
 MW-12(文字色なし・裏彫り) / ME-8(黒・表彫り)



NS-SG02 M6322
 ¥—
 200×200×53mm
 使用書体(文字色):
 ME-1(文字色なし)



NS-SG03 M6323
 ¥—
 200×200×53mm
 使用書体(文字色):
 ME-1(文字色なし)



NS-SG04 M6324
 ¥—
 245×130×53mm
 使用書体(文字色):
 MW-12(文字色なし) / ME-62(文字色なし)

サイン共通注意事項

- ※写真及びサンプルと実際の商品の色は異なることがあります。
- ※表札レイアウトはご希望により2案まで作成いたします。3案目より有料となります。(尚、受注なき場合でもデザイン料は請求させていただきます)
- ※受注生産品のため、レイアウトを承認いただいた後の製作になります。
- ※特注の場合、お見積り・版下作成に通常よりお時間がかかります事をご了承下さい。
- ※各商品の対応文字数は価格表にてご確認ください。基本文字数を超える場合は、別途見積りとなります。
- ※文字については書体リストよりお選び下さい。但し、文字形状等により製作できない場合がありますので版下でご確認下さい。
- ※模様等追加の際は特注となり別途費用がかかります。お見積りでご確認下さい。

～特注について～

- ※本体サイズ変更・デザイン変更など特注の場合は別途デザイン料がかかります。お見積り時にご確認下さい。
- ※フルオーダー商品については別途デザイン料・トレース費など仕様に応じて発生致しますので、まずはお見積りでご確認下さい。
- デザイン料…設計・作図においてかかる費用です。
- トレース費…持ち込みデザイン等のトレースにおいてかかる費用です。内容に応じて金額は変わります。

～フリーフロント対応品について～

- ※製作の都合上フロントを加工する場合があります。版下にてご確認ください。
- ※模様等の追加、書体リストにない書体の場合はトレース費など別途費用がかかります。お見積りでご確認下さい。

施工要領	P174~5
寸法図	P213
書体リスト	P257~8
価格表	P259

サインについてのご案内

- ※受注生産品のためレイアウトを承認頂いた後の製作になります。
- ※文字は書体リストよりお選び下さい。但し、文字形状等により製作出来ない場合がありますので版下でご確認下さい。
- ※文字色はP8の「カラーバリエーション」からお選び頂けます。

ガラス + 金属サイン 受注生産品 ○○ 和洋を問わず、程よく調和しながらも個性的。文字やデザイン装飾が自由に表現可能です。彫り込み部の着色も出来ます。

※材質:本体/単板ガラス+ステンレス(SUS304 t=1.5mm) ※ステンレスデザインプレートは特注対応が可能です。別途見積りとなります。



MA-TGS03 M6381 NEW
 ¥43,500(別途送料)
 250×70×54.5mm
 納期:実働5日
 使用書体(文字色):
 和-6(白・裏彫り) / 欧-6(白・裏彫り)

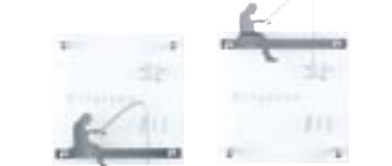


MA-TGS04 M6382 NEW
 ¥43,500(別途送料)
 200×200×54mm
 納期:実働5日
 使用書体(文字色):
 和-2(銀・裏彫り) / 欧-3(銀・裏彫り)



MA-TGS05 M6383 NEW
 ¥43,500(別途送料)
 200×200×54mm
 納期:実働5日
 使用書体(文字色):
 和-2(銀・裏彫り) / 欧-5(銀・裏彫り)

ステンレスデザインプレートの取付例



ステンレスデザインプレートは、上記のように取り付けることも可能です。但し、ステンレスデザインプレートには表裏がありますのでご注意ください。



MA-TGS06 M6384 NEW
 ¥39,000(別途送料)
 200×200×54mm
 納期:実働5日
 使用書体(文字色):
 和-6(銀・裏彫り) / 欧-5(銀・裏彫り)



MA-TGS07 M6385 NEW
 ¥41,500(別途送料)
 200×200×54mm
 納期:実働5日
 使用書体(文字色):
 和-2(銀・裏彫り) / 欧-3(銀・裏彫り)



MA-TGS08 M6386 NEW
 ¥39,000(別途送料)
 200×200×54mm
 納期:実働5日
 使用書体(文字色):
 和-1(銀・裏彫り) / 欧-1(銀・裏彫り)



MA-TGS09 M6387 NEW
 ¥41,500(別途送料)
 200×200×54mm
 納期:実働5日
 使用書体(文字色):
 和-1(銀・裏彫り) / 欧-1(銀・裏彫り)



MA-TGS10 M6388 NEW
 ¥51,500(別途送料)
 200×200×53.5mm
 納期:実働5日
 使用書体(文字色):
 和-4(黒・裏彫り) / 欧-2(黒・裏彫り)



MA-TGS11 M6389 NEW
 ¥41,500(別途送料)
 200×200×53.5mm
 納期:実働5日
 使用書体(文字色):
 和-4(銀・裏彫り) / 欧-4(銀・裏彫り)



施工要領	P176~7
寸法図	P213~4
書体リスト	P257~8
価格表	P259

ガラス+金属サイン 受注生産品 ○○ 和洋を問わず、程よく調和しながらも個性的。文字やデザイン装飾が自由に表現可能です。彫り込み部の着色も出来ます。

※材質:ステンレス・アルミ・アルミ鋳物・真鍮・ガラス ※文字色はP8の「カラーバリエーション」からお選び頂けます。



MA-TGS-01
M6347 ￥43,500(別途送料)
200×200×50mm
本体:単板ガラス+ステンレス
納期:実働12日
使用書体(文字色):和-5(金・裏彫り)



MA-TGS-02
M6348 ￥43,500(別途送料)
200×200×50mm
本体:単板ガラス+ステンレス
納期:実働12日
使用書体(文字色):和-2(銀・裏彫り) / 和-2(銀・裏彫り)



NS-SGA01
M6341 ￥51,000(別途送料)
200×220×43
本体:単板ガラス+アルミ
納期:実働7日
使用書体(文字色):ME-12(文字色なし)



NS-SGB01
M6342 ￥47,000(別途送料)
208×208×60mm
本体:単板ガラス+真鍮
納期:実働7日
使用書体(文字色):MW-12(文字色なし) / ME-62(文字色なし)
※真鍮は表面をクリア塗装処理しておりますが、酸化により錆が出てくる事があります。風合いとしてお楽しみ下さい。



NS-SGI01 (AS)
M6343 ￥—
200×200×37mm
本体:ガラス+アルミ鋳物
使用書体(文字色):MW-2(白) / ME-60(白)



NS-SGI01 (OR)
M6344 ￥—
200×200×37mm
本体:ガラス+アルミ鋳物
使用書体(文字色):MW-2(白) / ME-60(白)



NS-SGS01
M6345 ￥40,000(別途送料)
208×208×60mm
本体:単板ガラス+ステンレス
納期:実働7日
使用書体(文字色):MW-12(文字色なし) / ME-62(文字色なし)



NS-SGS02
M6346 ￥40,000(別途送料)
280×90×43mm
本体:単板ガラス+ステンレス
納期:実働7日
使用書体(文字色):MW-17(白)

金属サイン 受注生産品 ○○ レーザー抜き加工及びエッチング処理による文字表現など、美しさが際立つ上質な仕上がりに。

※材質:アルミ・ステンレス ※商品の仕様上、特注品を製作する事ができません。 ※フォントの変更・色変更などできません。



NS-SA01
M6351 ￥52,000(別途送料)
φ35×200mm
本体:アルミφ35
納期:実働10日
使用書体:ME-66



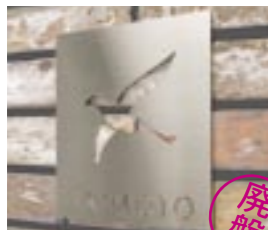
NS-SA02
M6352 ￥56,000(別途送料)
φ35×290mm
本体:アルミφ35
納期:実働10日
使用書体:ME-66



NS-SA03
M6353 ￥47,000(別途送料)
φ35×200mm
本体:アルミφ35
文字部分:ステンレス t=3mm
納期:実働10日
使用書体:ME-66



NS-SB01
M6355 ￥36,000(別途送料)
210×100×3mm
本体:真鍮 t=3mm
納期:実働10日
使用書体:ME-63



NS-SS01
M6356 ￥—
250×250×2mm
本体:ステンレス t=2mm
使用書体:ME-8



NS-SS02
M6357 ￥31,000(別途送料)
250×70×2mm
本体:ステンレス t=2mm
納期:実働9日
使用書体:ME-14

施工要領	P177~8
寸法図	P214
書体リスト	P257~8
価格表	P259

サインについてのご案内

※受注生産品のためレイアウトを承認頂いてからの製作になります。
※文字は書体リストよりお選び下さい。但し、文字形状等により製作出来ない場合がありますので版下でご確認下さい。

金属サイン 受注生産品 ○○

※材質:ステンレス ※商品の仕様上、特注品を製作する事ができません。 ※フォントの変更・色変更などできません。



NS-SS03
M6358 ￥—
200×200×30mm
本体:ステンレス t=2mm
文字:ステンレス t=3mm
使用書体:ME-48



NS-SS04
M6359 ￥—
185×50×12mm
本体:ステンレス t=3mm
文字:ステンレス t=3mm
使用書体:ME-48

金属+金属サイン 受注生産品 ○○ シンプルでモダンなネームデザインです。

※材質:ステンレス・真鍮・ガラス ※商品の仕様上、特注品を製作する事ができません。 ※フォントの変更・色変更などできません。



NS-SSB01
M6361 ￥—
200×200×5mm
本体:ステンレス t=2mm
装飾:真鍮 t=3mm
文字:ステンレス t=3mm
使用書体:ME-48



NS-SSB02
M6362 ￥47,000(別途送料)
280×90×38mm
本体:真鍮 t=2mm
装飾:ステンレス t=2mm
納期:実働9日
使用書体:ME-65



NS-SSG01
M6363 ￥—
235×200×23mm
本体:ステンレス t=3mm
ガラス t=10mm
文字:ステンレス t=3mm
使用書体:ME-48

陶器サイン 受注生産品 ○○

※材質:陶器 ※商品の仕様上、特注品を製作する事ができません。 ※フォントの変更・色変更などできません。
※窯元職人による手焼き製品です。サイズ・色調・模様が一点一点異なります。風合いとしてお楽しみ下さい。



NS-CA01(ピース6個組み、名入り2個+4個)
M6371 ￥32,000(別途送料)
60×60×15mm
納期:実働5日
使用書体:MW-2

NS-CA01-P1(名入り追加ピース)
M6372 ￥9,600(別途送料)
60×60×15mm
納期:実働5日
使用書体:MW-2

NS-CA01-P2(追加ピース)
M6373 ￥4,100(別途送料)
60×60×15mm
納期:実働5日



NS-CA02
M6375 ￥25,000(別途送料)
200×200×12mm
納期:実働5日
使用書体:ME-8



NS-CA03
M6377 ￥25,000(別途送料)
200×200×12mm
納期:実働5日
使用書体:ME-8