

# 透水性に優れた環境にやさしい舗装材。 【フローピース】

施工要領	P201~2
施工断面図	P255
価格表	P280



## フローピース 繊維化樹脂舗装材

### ■ 透水性に優れた環境にやさしい舗装材



レギュラー骨材



スモール骨材



繊維が骨材に結合している様子  
(拡大写真)

### ■ 繊維化樹脂の特性

フローピースの樹脂には複数の繊維が添加されており、骨材と骨材を繊維と樹脂で結合させております。そのため強度のある構造体が形成されます。

### ■ フローピース繊維化樹脂の黄変例(参考例:自然石寒水)



FRU-800

**黄変タイプ繊維化樹脂**  
施工直後から紫外線により黄変が始まり約1ヶ月で黄変が止まります。



FRU-1000

**無黄変タイプ繊維化樹脂**  
紫外線による黄変がありません。

## フローピース・レギュラー 土間コンクリート下地に10mm厚施工 使用量1.2m<sup>2</sup>(20kg)/袋

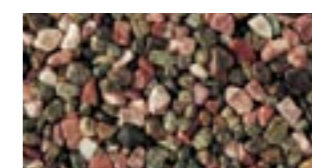
※自然石骨材 ※施工される前に、必ずP200~2の施工要領をご確認下さい。 ※一般乗用車の乗り入れ部分への施工が可能です。



レギュラー 新南部  
M5331  
¥4,040/袋  
粒子:4~7mm



レギュラー 赤オリーブ  
M5332  
¥4,620/袋  
粒子:4~7mm



レギュラー 赤さらさ  
M5333  
¥3,470/袋  
粒子:4~7mm



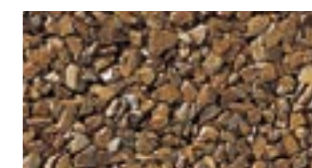
レギュラー 白さらさ  
M5334  
¥3,470/袋  
粒子:4~7mm



レギュラー 赤  
M5335  
¥2,890/袋  
粒子:4~7mm



レギュラー 淡路五色  
M5336  
¥2,890/袋  
粒子:4~6mm



レギュラー 黄  
M5337  
¥2,890/袋  
粒子:4~7mm



レギュラー 金華  
M5338  
¥2,890/袋(別途送料)  
粒子:4~6mm  
納期:実働3日



レギュラー さなげ  
M5339  
¥2,890/袋(別途送料)  
粒子:3~5mm  
納期:実働3日



レギュラー 南部  
M5340  
¥—  
粒子:4~7mm



レギュラー 錦  
M5341  
¥4,040/袋  
粒子:4~6mm



レギュラー フリージア  
M5342  
¥4,620/袋  
粒子:4~6mm



レギュラー 紅サンゴ  
M5343  
¥4,620/袋  
粒子:3~5mm



レギュラー 白銀  
M5344  
¥4,040/袋  
粒子:3~6mm



レギュラー 天山グリーン  
M5345  
¥4,040/袋  
粒子:4~7mm



レギュラー 天山ピンク  
M5346  
¥4,040/袋  
粒子:4~7mm

FRU-1000 ※白銀、天山グリーン、天山ピンク、白さらさはFRU-800繊維化樹脂を使用した時に、黄変が目立つ場合がありますので、FRU-1000繊維化樹脂をご使用下さい。



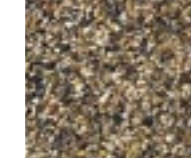

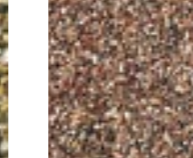

### フロアービーズについてのご案内

※レギュラー・スモール骨材は、自然石のため採掘層や採掘場所・採掘時期により色調や模様に差が生じます。  
 そのため、同一現場での材料追加・施工面積追加時には注意して下さい。  
 ※フロアービーズは、強度の高い繊維化樹脂を使用しております。硬化不良・施工不良を防ぐために、施工要領(P200~2)をご覧ください。  
 ※必要部材については、価格表(P281)の参考使用部材価格例を参照下さい。

施工要領	P200~2
施工断面図	P255
価格表	P281~2

## フロアービーズ・スモール 土間コンクリート下地に5mm厚施工 使用量2m<sup>2</sup>(16kg)／袋





※自然石骨材 ※施工される前に、必ずP200~2の施工要領をご確認下さい。 ※一般乗用車の乗り入れ部分への施工が可能です。

					
スモール 金華 M5301 ¥2,310/袋 粒子:1~3mm	スモール 桜みかけ M5302 ¥3,470/袋 粒子:1~3mm <b>FRU-1000</b>	スモール 錦 M5303 ¥4,040/袋 粒子:1~3mm	スモール フリージア M5304 ¥4,040/袋 粒子:1~3mm	スモール 紅サンゴ M5305 ¥4,620/袋 粒子:1~3mm	スモール 新白川 M5306 ¥2,890/袋 粒子:1~3mm <b>FRU-1000</b>

**FRU-1000** ※桜みかけ・新白川はFRU-800繊維化樹脂を使用した時に、黄変が目立つ場合がありますので、FRU-1000繊維化樹脂をご使用下さい。

## フロアービーズ・クリスタル 土間コンクリート下地に10mm厚施工 使用量1.2m<sup>2</sup>(20kg)／袋

※リサイクルガラス ※施工される前に、必ずP200~2の施工要領をご覧ください。 ※車両の乗り入れる場所には適しません。  
 ※ガラスの角部を丸める加工は施されておりますが、ガラス製品ですので、素足での歩行は避けて下さい。

			
クリスタル 混合色 M5381 ¥3,150/袋 粒子:2.5~5mm <b>FRU-1000</b>	クリスタル 緑色 M5382 ¥3,150/袋 粒子:2.5~5mm <b>FRU-1000</b>	クリスタル 茶色 M5383 ¥3,150/袋 粒子:2.5~5mm <b>FRU-1000</b>	クリスタル ルリ色 M5384 ¥5,460/袋 粒子:2.5~5mm <b>FRU-1000</b>

**FRU-1000** ※クリスタルはFRU-800繊維化樹脂を使用した時に、黄変が目立つ場合がありますので、FRU-1000繊維化樹脂をご使用下さい。

## 手軽な施工で伝統的なテクスチャーを再現。 【フロアービーズ サンドコート】

### サンドコート (レギュラー用充填剤)

※フロアービーズのレギュラーを施工した床面を洗い出し風に出来る充填材です。 ※施工される前に、必ずP203の施工要領をご確認下さい。  
 ※サンドコートの施工に適したレギュラー骨材:新南部・南部・金華・白銀・淡路五色

施工要領	P203
価格表	P282

		→	
NEW 3m <sup>2</sup> 施工用部材セット M5430 ¥6,830	フロアービーズ通常施工 (骨材:レギュラー フリージア)		サンドコート追加施工

※フロアービーズレギュラーにサンドコートを追加施工した場合は透水性が無くなります。

### フロアービーズ樹脂関連についてのご案内

※本製品は外気の水分と反応して硬化するため、使い残し分の長期保存には適しません。  
 ※樹脂の配合比は、基本的には主剤:繊維強化材=4:1となります。  
 ※樹脂の骨材に対する混合比は、6%が基準となります。  
 ※同じ樹脂セットでも、レギュラー骨材とスモール骨材では施工面積が異なります。  
 ※樹脂の表示セット名称と施工可能面積は同一ではありません。

施工要領	P200~2
施工断面図	P255
価格表	P280~2

## フロアービーズ・FRU-800 繊維化ウレタン樹脂 黄変タイプ

ホルムアルデヒド発散等級/F☆☆☆☆

				
繊維化樹脂2.4m <sup>2</sup> セット M5401 ¥19,950/セット	繊維化樹脂1.2m <sup>2</sup> セット M5402 ¥13,650/セット	繊維化樹脂2.25kgセット M5403 ¥17,220/セット	繊維化樹脂1.25kgセット M5404 ¥10,290/セット	繊維化樹脂22.5kgセット M5405/M5406 ¥100,910/セット 納期:実働2日 (別途送料)
セット内容 繊維化樹脂 2.25kgセット プライマー・ノンスリップ材 施工可能面積 レギュラー骨材 2.4m <sup>2</sup> スモール骨材 4.0m <sup>2</sup>	セット内容 繊維化樹脂 1.25kgセット プライマー・ノンスリップ材 施工可能面積 レギュラー骨材 1.2m <sup>2</sup> スモール骨材 2.0m <sup>2</sup>	セット内容 混合比 4:1 主剤 1.8 kg 繊維強化剤 0.45 kg 施工可能面積 レギュラー骨材 2.4m <sup>2</sup> スモール骨材 4.0m <sup>2</sup>	セット内容 混合比 4:1 主剤 1.0 kg 繊維強化剤 0.25 kg 施工可能面積 レギュラー骨材 1.2m <sup>2</sup> スモール骨材 2.0m <sup>2</sup>	セット内容 混合比 4:1 主剤 18 kg(M5405) 繊維強化剤 4.5kg(M5406) 施工可能面積 レギュラー骨材 24m <sup>2</sup> スモール骨材 40m <sup>2</sup>

施工要領	P200~2
施工断面図	P255
価格表	P280~2

## フロアービーズ・FRU-1000 繊維化ウレタン樹脂 無黄変タイプ

ホルムアルデヒド発散等級/F☆☆☆☆

				
繊維化樹脂2.4m <sup>2</sup> セット M5411 ¥26,040/セット	繊維化樹脂1.2m <sup>2</sup> セット M5412 ¥17,640/セット	繊維化樹脂2.25kgセット M5413 ¥23,100/セット	繊維化樹脂1.25kgセット M5414 ¥14,910/セット	繊維化樹脂22.5kgセット M5415/M5416 ¥151,310/セット 納期:実働2日 (別途送料)
セット内容 繊維化樹脂 2.25kgセット プライマー・ノンスリップ材 施工可能面積 レギュラー骨材 2.4m <sup>2</sup> スモール骨材 4.0m <sup>2</sup>	セット内容 繊維化樹脂 1.25kgセット プライマー・ノンスリップ材 施工可能面積 レギュラー骨材 1.2m <sup>2</sup> スモール骨材 2.0m <sup>2</sup>	セット内容 混合比 4:1 主剤 1.8 kg 繊維強化剤 0.45 kg 施工可能面積 レギュラー骨材 2.4m <sup>2</sup> スモール骨材 4.0m <sup>2</sup>	セット内容 混合比 4:1 主剤 1.0 kg 繊維強化剤 0.25 kg 施工可能面積 レギュラー骨材 1.2m <sup>2</sup> スモール骨材 2.0m <sup>2</sup>	セット内容 混合比 4:1 主剤 18 kg(M5415) 繊維強化剤 4.5kg(M5416) 施工可能面積 レギュラー骨材 24m <sup>2</sup> スモール骨材 40m <sup>2</sup>

## フロアービーズ関連部材

					
ウレタン樹脂専用 プライマー1.5kg入り M5431 ¥8,930/缶 ※施工可能面積 10m <sup>2</sup>	ノンスリップ材 500g M5434 ¥1,160/袋 ※施工可能面積 25m <sup>2</sup>	アセトン(器具洗浄剤) 18Kg M5435 ¥17,000/缶	トップコート(メンテナンス材) 2.6Kgセット M5437 ¥19,330/セット	トップコート(メンテナンス材) 12Kgセット M5438/M5439 ¥63,000/セット	アスファルト下地専用 プライマー1.5Kg M5440 ¥8,300/缶 ※施工可能面積 10m <sup>2</sup>
		アセトン(器具洗浄剤) 1.6Kg M5436 ¥3,450/缶 <b>NEW</b>	セット内容 混合比1:1 主剤 1.3kg 硬化剤 1.3kg ※施工可能面積 16m <sup>2</sup>	セット内容 混合比1:1 主剤 6kg(M5438) 硬化剤 6kg(M5439) ※施工可能面積 75m <sup>2</sup>	

## フロアービーズの部材組合せ例

※組み合わせの例については、価格表P280~2の参考使用部材価格例をご覧ください。

	レギュラー骨材及びクリスタル骨材 1.2m <sup>2</sup> (10mm厚施工)  スモール骨材2m <sup>2</sup> (5mm厚施工)		レギュラー及びクリスタル骨材 2.4m <sup>2</sup> (10mm厚施工)  スモール骨材4m <sup>2</sup> (5mm厚施工)
---	---	---	---

# 人に、環境にやさしい舗装材。 【フローピースゴムチップ】

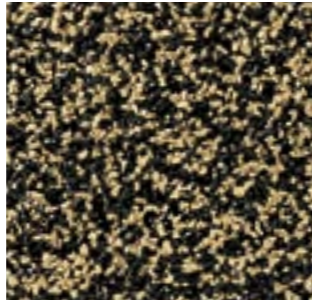
施工要領	P204
施工断面図	P256
価格表	P282



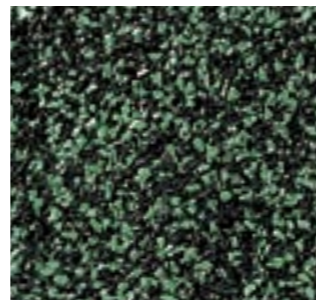
フローピースゴムチップ 骨材:ベージュ+黒

## ゴムチップ 受注生産品

※施工される前に、必ずP204の施工要領をご確認下さい。 ※ウレタン樹脂が1液性になり使いやすくなりました。  
※ゴムチップは、バージンカラーゴムチップと再生ゴムチップ(黒)を使用しておりますので、色合いが長く維持できます。



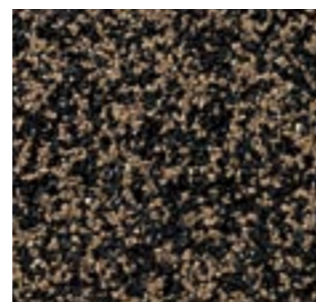
イエロー+黒  
M5471N1  
¥17,850/セット(別途送料)  
納期:実働5日 **NEW**



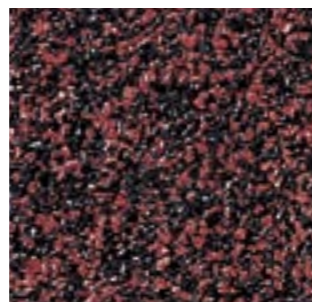
グリーン+黒  
M5472N1  
¥17,850/セット(別途送料)  
納期:実働5日 **NEW**



グレー+黒  
M5473N1  
¥17,850/セット(別途送料)  
納期:実働5日 **NEW**



ベージュ+黒  
M5474N1  
¥17,850/セット(別途送料)  
納期:実働5日 **NEW**



レッド+黒  
M5475N1  
¥17,850/セット(別途送料)  
納期:実働5日 **NEW**

1.2㎡施工用部材 セット内容(施工厚:10mm)



ウレタン樹脂

+



ゴムチップ

※車両の乗り入れ部分には、強度が低いため施工を避けて下さい。  
※土間コンクリート下地に施工する構造になっています。  
※樹脂が紫外線により黄変するため色調が変わります。  
※施工済み部分の追加及び補修施工した場合、色調は合いませんが、徐々に色むらは小さくなります。

# シックな色合いが周囲とも調和する舗装材。 【フローピースサンドベース】

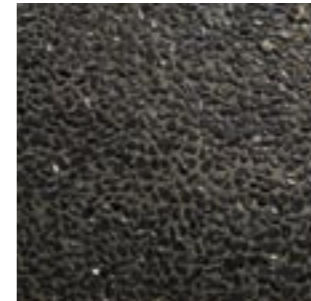
施工要領	P205~6
施工断面図	P256
価格表	P282



フローピースサンドベース 骨材:五色

## サンドベースタイプ

※施工される前に、必ずP205~6の施工要領をご確認下さい。  
※特許工法による洗い出し風の土間仕上げ材です。



国仙黒那智1.5㎡施工用部材 **NEW**  
M5421 1.5㎡構造材セット ¥16,800  
M5371 国仙黒那智(骨材) ¥4,620  
M5432 ホワイトサンド5号 ¥1,370  
合計 ¥22,790



金華1.5㎡施工用部材 **NEW**  
M5421 1.5㎡構造材セット ¥16,800  
M5372 金華(骨材) ¥2,730  
M5432 ホワイトサンド5号 ¥1,370  
合計 ¥20,900



五色1.5㎡施工用部材 **NEW**  
M5421 1.5㎡構造材セット ¥16,800  
M5373 五色(骨材) ¥4,410  
M5432 ホワイトサンド5号 ¥1,370  
合計 ¥22,580



アカシ1.5㎡施工用部材 **NEW**  
M5421 1.5㎡構造材セット ¥16,800  
M5374 アカシ(骨材) ¥4,410  
M5432 ホワイトサンド5号 ¥1,370  
合計 ¥22,580



サンドベースタイプ 骨材:五色

1.5㎡施工用部材内容(施工厚:10~15mm)



1.5㎡構造材セット

+



骨材20kg/8~10mm

+



ホワイトサンド5号

※車両の乗り入れ部分には、強度が低いため施工を避けて下さい。  
※土間コンクリート下地に施工する構造になっています。  
※骨材は、自然石のため採掘層・採掘場所・採掘時期により色調・模様に変化が生じます。  
※サンドベースタイプには、透水性がありません。

# 弾性を活かした、やさしい床材。 【ラバーペイブ】

施工断面図 P256  
価格表 P283

## ラバーペイブ 受注生産品

※車両の乗り入れる場所には適しません。  
※接着剤は、市販の変形シリコンをご使用下さい。参考品: コニシ(ボンド変成シリコン)/セメダイン(POSシール)。  
※ラバーペイブは、混入されている樹脂が紫外線により黄変するため、色調が変化しますので、保管に注意して下さい。  
※ラバーペイブは透水しません。  
※施工済みの部分の追加及び、補修施工をした場合、色合いが合いませんのでご注意ください。ただし、徐々に色むらの差が小さくなります。

### ■ ラバーペイブの特長

- ラバーペイブは、バージンカラーゴムチップと再生ゴムチップ(黒)を使用しておりますので、色合いが長く維持できます。
- 2色のゴムチップ配合比は、カラーチップ50%+再生チップ50%です。



タイル  
295×295×15mm

タイル コーナー材  
140×140×t15/3mm

タイル 端部材  
295×140×t 15/3mm

組合せ例

### ■ カラーバリエーション



イエロー+黒  
タイル **M9011**  
¥1,650/枚(別途送料)  
コーナー材 **M9031**  
¥550/枚(別途送料)  
端部材 **M9021**  
¥880/枚(別途送料)  
納期:実働10日

グリーン+黒  
タイル **M9012**  
¥1,650/枚(別途送料)  
コーナー材 **M9032**  
¥550/枚(別途送料)  
端部材 **M9022**  
¥880/枚(別途送料)  
納期:実働10日

グレー+黒  
タイル **M9013**  
¥1,650/枚(別途送料)  
コーナー材 **M9033**  
¥550/枚(別途送料)  
端部材 **M9023**  
¥880/枚(別途送料)  
納期:実働10日

ベージュ+黒  
タイル **M9014**  
¥1,650/枚(別途送料)  
コーナー材 **M9034**  
¥550/枚(別途送料)  
端部材 **M9024**  
¥880/枚(別途送料)  
納期:実働10日

レッド+黒  
タイル **M9015**  
¥1,650/枚(別途送料)  
コーナー材 **M9035**  
¥550/枚(別途送料)  
端部材 **M9025**  
¥880/枚(別途送料)  
納期:実働10日

### ■ 接着方法

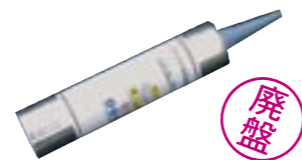


#### 接着剤の成分は変成シリコン

施工する下地面の表面のゴミ・汚れを除去し、乾燥状態での施工をお勧めします。ゴムチップタイルの伸縮による不陸の発生を抑えるため下地と接する4辺がしっかり固定するように塗布して下さい。

※切断方法 市販の替刃式カッターで切断可能です。

丸棒状に塗布した接着剤が接する下地に馴染むように上からよく押さえて下さい。硬化時間は、約1時間を目安として下さい。



ラバーペイブ タイル専用接着剤

受注生産品  
**M9000**  
¥—

※施工面積は、1本あたり約1m<sup>2</sup>です。

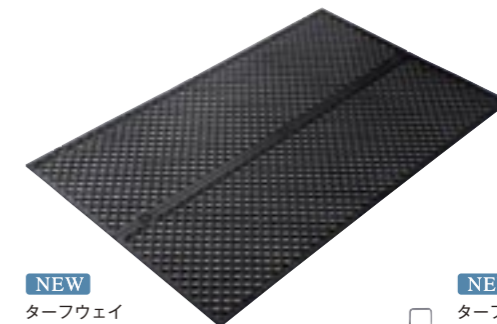
適用下地:土間コンクリート・磁器タイル・石材等の材質で表面がフラットなもの。アスファルト下地には適しませんので施工を避けて下さい。

# ゴム素材を活かした、ニューアイテム。 【ラバーコレクション】

価格表 P283

## ラバーコレクション 受注生産品 ∞

材質:天然ゴム+合成ゴム ※材料の特性上、寸法に多少の誤差が生じます。



**NEW**

ターフウェイ  
**M9051**  
¥15,000(別途送料)  
1200×2000×13mm  
納期:実働5日



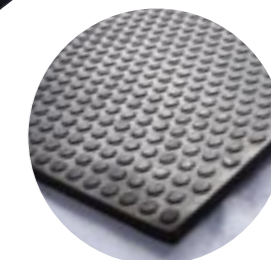
**NEW**

ターフウェイ用 Uピン  
**M9053**  
材質:スチール(亜鉛メッキ仕上げ)  
¥100(別途送料)  
納期:実働5日  
※Uピンはターフウェイ1枚につき、  
最多で12本まで使用できます。



**NEW**

ロードマット  
**M9054**  
¥16,000(別途送料)  
1000×1900×15mm  
納期:実働15日



**NEW**

荷台マット(軽トラック用)  
**M9056**  
¥10,000(別途送料)  
1420×2000×5mm  
納期:実働15日



**NEW**

スロープ(基本)  
**M9057**  
¥3,700(別途送料)  
300×600×95mm  
納期:実働5日  
スロープ(コーナー)  
**M9058**  
¥2,100(別途送料)  
300×95mm  
納期:実働5日



※スロープは材料にリサイクルゴムチップ(黒)を使用しております。  
グレーに塗装しておりますが、摩耗により徐々に黒味がまはしてきます。  
※スロープの耐荷重は6tです。